

# Soirée d'été en Chalosse

**JEUDI 26 AOÛT 2010**

**MUSIQUE & CINÉMA**

**ENTRÉE GRATUITE**

à partir de 18h30

## MUSÉE DE LA CHALOSSE



Domaine de Carcher  
480, chemin du Sala  
à Montfort-en-Chalosse

Contact presse : Laurence Boquelaure  
05 58 98 69 27

[servicecom.chalosse@wanadoo.fr](mailto:servicecom.chalosse@wanadoo.fr)

[www.museedelachalosse.fr](http://www.museedelachalosse.fr)



# Sommaire

Communiqué de presse p. 3

Un concert en prélude...  
avec Mayo, poétesse gasconne p. 4

Entracte ! P. 5

... et une toile sous les étoiles ! p. 6  
avec *Cyrano de Bergerac* de J-P Rappeneau

Fiche du film p. 7

Visuels disponibles p. 8

Informations pratiques  
relatives au Musée de la Chalosse p. 9

# Soirée d'été en Chalosse

**JEUDI 26 AOÛT 2010**

A la fin des vacances, une dernière soirée pour profiter des nuits d'été : Mayo, chanteuse et poétesse gasconne, vous enchantera par le pouvoir des mots et de la musique, avant de laisser place au cinéma pour une séance en plein air... Ce soir, le Domaine de Carcher reçoit Cyrano de Bergerac, grand gascon devant l'éternel, pour un voyage dans la langue et dans le temps.

**ENTRÉE GRATUITE**

à partir de 18<sup>h</sup>30

19h

*Mayo en concert*

Poétesse et chanteuse gasconne

20h30

*Entracte*

Possibilité de pique-niquer sur le théâtre de verdure  
Buvette disponible sur place pendant l'entracte

Vers 21h30

*Cyrano de Bergerac*

Projection en plein air du film de Jean-Paul Rappeneau  
par « Cinéma chez nous »

*En cas d'intempéries, le spectacle se déroulera sous la halle de Montfort-en-Chalosse*

**MUSÉE DE LA CHALOSSE**

DOMAINE DE CARCHER

480, chemin du Sala à Montfort-en-Chalosse

05 58 98 69 27

[www.museedelachalosse.fr](http://www.museedelachalosse.fr)

# Un concert en prélude...

## *Le projet de Mayo, chanteuse et poétesse gasconne*

Artiste régulièrement primée lors des concours de poésie régionaux, Mayo défend depuis plus de trente ans une authenticité tranquille à l'écart des modes, mais fortement en prise avec les réalités contemporaines.

Enfant de la campagne, loin de tout et de tous, à une époque où la culture se résumait à quelques fêtes de village, Mayo s'évade et rêve au travers de la lecture, de quelques rengaines et surtout de la poésie. Tellement qu'un jour, le besoin d'exprimer sa vision du monde finit par jaillir sous sa plume, pour constater la réalité et dire son espoir. En français d'abord... Plus tard, suite à la rencontre avec le groupe *Djurdjura*, femmes kabyles qui chantaient en tamazight les montagnes et les femmes de leur pays d'Algérie, Mayo réalise qu'elle a une langue maternelle : on la lui a cachée, et même interdite, mais elle rejaillit en elle, comme si elle l'avait toujours accompagnée.

Ainsi, avec deux langues entremêlées, Mayo nous parle tout à tour des catastrophes engendrées par l'homme, des gens dont la terre était la seule et unique fortune, des déracinés, mais aussi de la liberté, de la force de la jeunesse, de la vie... Chaque chanson, chaque conte est une histoire, un paysage qu'on est invité à parcourir en sa compagnie...

## *Le projet du Musée de la Chalosse*

Le propos de Mayo, qui chante en gascon béarnais, semble rejoindre celui du Musée de la Chalosse, dont le gascon est un des piliers fondateurs : à la fois tournée vers le souvenir mais sans oublier l'avenir ni le mélange des cultures, ce projet viendra ainsi justement résonner dans la cour d'honneur de la maison de maître de l'ancien Domaine de Carcher, en regard de ces collections qui racontent tous les jours et à tous les visiteurs, cette même histoire familiale...

## *Composition du groupe*

Marie-Rose Feugas : auteur interprète

Aziz Fayet : percussions, oud

Patrice Cazals : guitare

# Entracte !

## *L'exposition « Trésors de Chalosse »*

Cette exposition retrace la création des collections du Musée de la Chalosse : les objets qui les composent sont parfois des dépôts ou des achats exceptionnels qui méritent une mise en lumière spécifique. Mais ce sont souvent des objets issus de dons, ou sauvés de la destruction par des amateurs passionnés, qui sont ainsi passés de l'espace privé du donateur à l'espace public du musée.

A la fois souvenirs particuliers et mémoire partagée, ils invitent tout visiteur à se les réapproprier, faisant du musée un lieu vivant, où les regards, les avis, les interprétations cohabitent et dialoguent.

Pendant l'entracte, l'exposition sera exceptionnellement ouverte et ce, gratuitement, à tous les visiteurs.

## *Pique-nique sur le théâtre de verdure*

Pendant l'entracte, l'Association des Amis du Musée de la Chalosse vous propose une buvette et une vente de sandwiches pour vous restaurer en attendant que la nuit tombe... Profitez-en ainsi pour vous installer confortablement sur le théâtre de verdure du Musée de la Chalosse.

# ... et une toile sous les étoiles !

## Le film « Cyrano de Bergerac »

*« Jean-Paul Rappeneau et Jean-Claude Carrière ont transformé le fameux drame héroïque aux vers flamboyants en un trépidant film de cape et d'épée, fresque échevelée de duels homériques et de sentiments épiques. Le contexte politique revancharde qui, après la déculottée guerrière de 1870, avait fait applaudir la pièce comme une cocardière « fanfare de pantalons rouges », a disparu. Le sublime demeure : la superbe avec laquelle un romantique insolent, fou colossal à l'âme pure, amoureux courtois à face grotesque, cache son infinie douleur et sa poignante solitude. Rôle sommet pour Depardieu : brave, digne, grandiose et vulnérable, il n'hésite pas à « en faire » mais sacrifie le pathétique à la pudeur. Les autres interprètes sont émouvants de fougue et de sensibilité. Leur personnage y gagne en humanité. (...) Spectacle ample, enluminé par des décors qui rappellent les tableaux d'époque, et qui ne trébuche sur aucune des grandes scènes attendues (la tirade des nez, déclamée en mouvement, est un instant magique), Cyrano a la puissance rare des films beaux à pleurer. Et le panache. »*

Nagel Miller (TELERAMA)

## Le projet du Musée de la Chalosse

L'un des fondements du projet scientifique du Musée de la Chalosse est, outre la conservation de la mémoire, la célébration de la langue gasconne. Or, cette fresque historique qui nous ramène au 17<sup>e</sup> siècle trouve avant tout sa source dans la littérature du 19<sup>e</sup> siècle. C'est ici une langue pleine de faconde, d'accent, et de sonorités qui s'invite à Carcher : celle du plus fameux gascon de la littérature, qui est accueilli comme il se doit, dans la cour d'honneur du domaine !

# Cyrano de Bergerac

Long-métrage français  
réalisé par Jean-Paul Rappeneau  
d'après la pièce d'Edmond Rostand

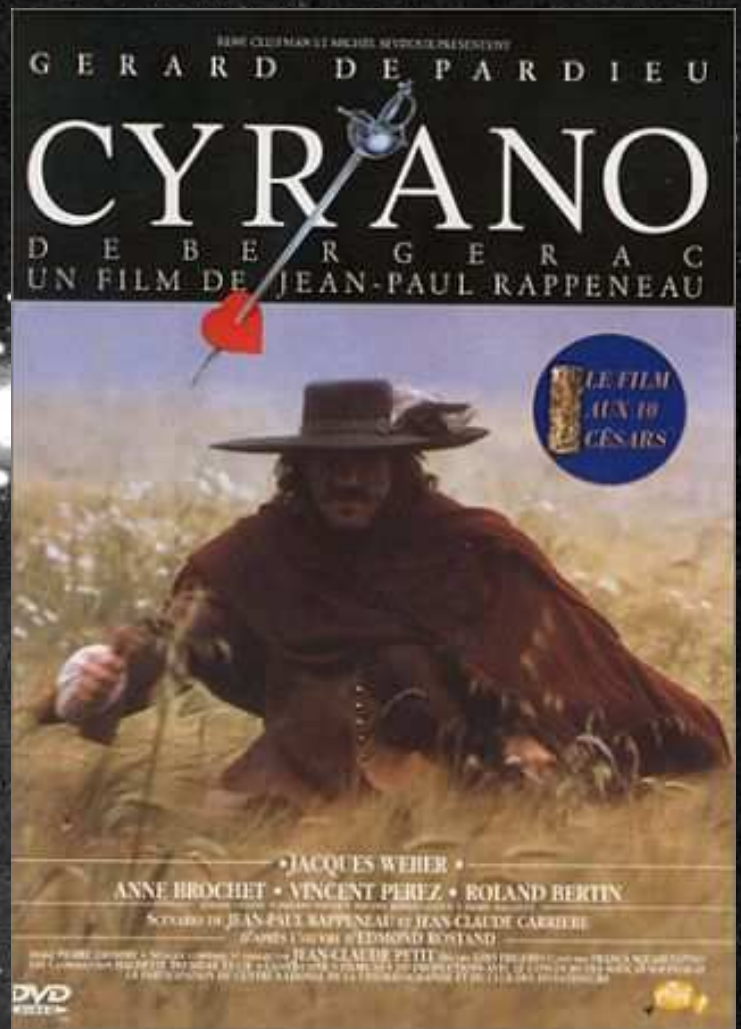
Genre : Comédie dramatique, historique  
tous publics

Durée : 2<sup>h</sup>15min

Date de sortie : 28 mars 1990

Récompenses : 10 Césars

Distributeur : UCG Ph



## Synopsis

*Au 17<sup>e</sup> siècle, Cyrano de Bergerac est affecté aux Gardes. Mais son appendice nasal lui vaut des railleries qu'il châtie sévèrement grâce à un exceptionnel talent de bretteur. Il est secrètement amoureux de sa cousine, Roxane, qui aime un nouveau venu chez les Gardes, le beau Christian qui hélas pour lui ! connaît quelques difficultés à s'exprimer, au contraire du bel esprit qu'est Cyrano. Ils passent un marché : aux yeux de la " précieuse " Roxane, Cyrano sera l'esprit et Christian l'apparence...*

## Distribution

Gérard Depardieu : Cyrano de Bergerac  
Anne Brochet : Madeleine Robin, dite Roxane  
Vincent Perez : Christian de Neuville  
Jacques Weber : le comte de Guiche  
Roland Bertin : Ragueneau  
Ludivine Sagnier : la petite sœur  
Sandrine Kiberlain : Sœur Colette  
Jean-Marie Winling : Lignière  
Philippe Volter : le vicomte de Valvert

## Fiche technique

Réalisation : Jean-Paul Rappeneau  
Scénario : Jean-Claude Carrière et Jean-Paul Rappeneau  
Producteurs : René Cleitman et Michel Seydoux  
Musique : Jean-Claude Petit  
Directeur de la photographie : Pierre Lhomme  
Montage : Noëlle Boisson  
Décors : Ezio Frigerio  
Costumes : Franca Squarciapino  
Son : Pierre Gamet et Dominique Hennequin

# Visuels disponibles



en concert  
*en concert*

# Informations pratiques

## relatives au Musée de la Chalosse

De juin à octobre, le musée est ouvert  
du mardi au vendredi de 10h à 12h  
et du mardi au dimanche de 14h à 18h30

De novembre à mars, le musée est ouvert  
du mardi au vendredi de 14h à 17h30

### TARIFS

Musée + exposition :

Plein tarif : 5€

Tarif réduit : 4€ ( étudiants, personnes handicapées, 3e âge)

Tarif jeune : 2,50€ (6 à 18 ans)

Exposition seule :

Tarif exposition : 2,50€

Gratuité pour les moins de 6 ans,  
à partir du 2<sup>e</sup> enfant et les demandeurs d'emploi

### VISITES GUIDEES

Individuels : possibilité de visites guidées, renseignements à l'accueil  
Groupes : à partir de 10 personnes, uniquement en visite guidée et sur  
réservation au 05 58 98 69 27. Tarif : 4€

### ACCES

Parking disponible

Coordonnées GPS : Latitude : 43.7193642 / Longitude : -0.8334516